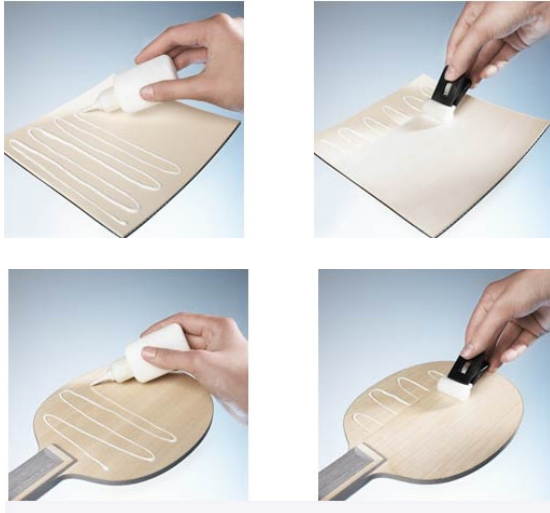


JOOLA Kleber LEX Green Power

1. Gießen Sie **LEX Green Power** auf den Schwamm des Belages und auf das Holz und verteilen Sie ihn mit der Schaumstoff-Rolle.



2. Warten Sie, bis der Kleber getrocknet ist (Kleber wird durchsichtig, Dauer ca. 4-5 Minuten).
3. Kleben Sie den Belag auf das Holz.

Bitte beachten: Die Schaumstoffrolle nur einmal benutzen!