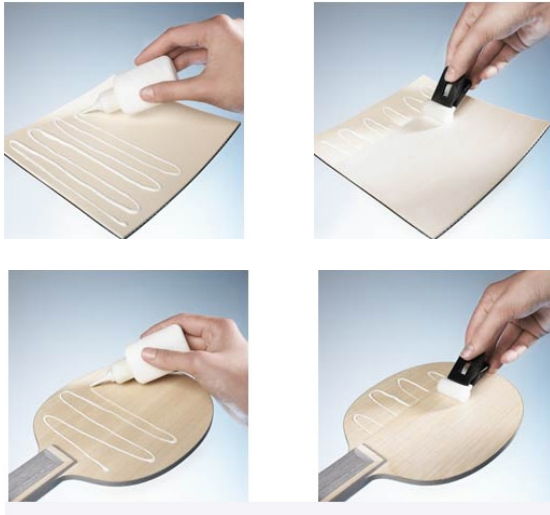


COLLE NORMALE JOOLA LEX Green Power

A) Revêtements Traditionnels ou à stockage d'Énergie Classiques

1. Appliquez la Colle Normale **JOOLA LEX Green Power** sur la mousse du revêtement et sur le bois. Étalez la colle à l'aide du rouleau de mousse fourni, préalablement inséré dans la pince.



2. Attendez jusqu'à ce que la colle soit sèche sur le revêtement et sur le bois (elle devient translucide après ~ 4 à 5 minutes)
3. Quand la colle est bien sèche, appliquez le revêtement sur le bois (comme avec de la colle normale traditionnelle).

Attention : n'utilisez le rouleau de mousse qu'1 seule fois.